

# Sut i lwytho dogfennau

## Beth fydd ei angen arnoch chi

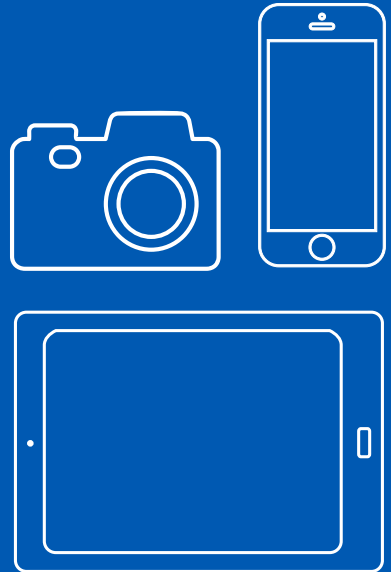
Y ffordd orau o gael dogfen bapur ar ddyfais, fel ffeil ddigidol, yw tynnu llun ohoni.

## Cam 1

### Dewch o hyd i gamera

Gallwch ddefnyddio unrhyw beth sydd â camera digidol arno.

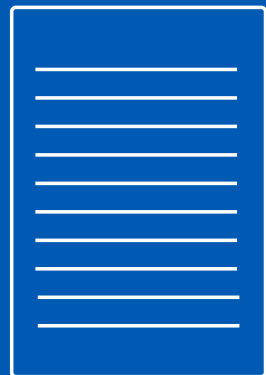
Er enghraifft, ffôn symudol, tabled neu gamera digidol.



## Cam 2

### Dewch o hyd i'ch dogfen

Sicrhewch ei fod yn fflat. Efallai y bydd angen i chi ei agor.



## Cam 3

### Tynnu'r llun

- Rhowch y ddogfen ar wyneb gwastad
- Daliwch y camera 30 centimetr (1 troedfedd) yn union uwchben y ddogfen
- Gwnewch yn siŵr eich bod chi'n tynnu llun o'r dudalen gyfan



## Cam 4

### Gwiriwch y llun

- Allwch chi weld y dudalen gyfan?
- A yw popeth mewn ffocws?
- Allwch chi ddarllen popeth ar y dudalen?



# Cam 5

## Llwytho'r llun i fyny

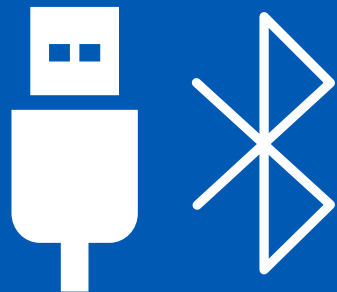
Os gwnaethoch chi dynnu'r llun ar yr un ddyfais rydych chi'n ei defnyddio ar gyfer eich cais, gallwch chi ddychwelyd i'ch cais nawr a'i uwchlwytho.

Os gwnaethoch chi ddefnyddio dyfais wahanol (ee ffôn clyfar)

Bydd angen i chi drosglwyddo'r llun i'r ddyfais rydych chi'n ei defnyddio i ymgeisio (ee gliniadur).

Gallwch wneud hyn trwy:

- ei e-bostio atoch chi'ch hun
- ei anfon trwy Bluetooth<sup>®</sup>
- atodi cebl rhwng y ddwy ddyfais



# Ni allaf uwchlwytho llun na sgan

Os na allwch uwchlwytho'ch dogfennau, dewiswch ni allaf uwchlwytho llun na sgan.



Llwythwch brawf o nam ar y golwg

(Gallwch uwchlwytho lluniau lluosog)

► [Angen help i lanlwytho dogfennau?](#)

► Ni allaf uwchlwytho llun na sgan

[Arbed eich cynnydd](#)

Cliciwch barhau heb uwchlwytho i barhau'r cais.

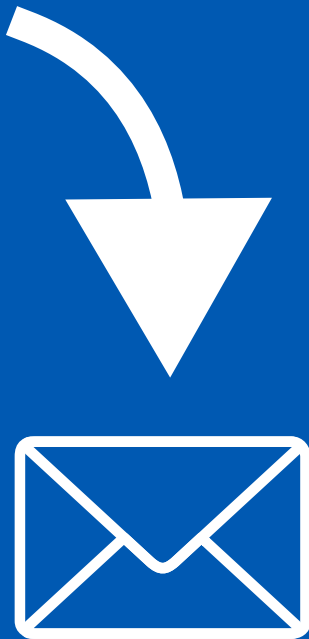
► Ni allaf uwchlwytho llun na sgan

Bydd eich cyngor lleol yn cysylltu â chi am ffyrdd eraill i chi darparu prawf o nam ar eich golwg ar ôl i chi gyflwyno'r cais hwn.

Gallwch barhau i gyflwyno'r cais hwn gan ddefnyddio'r gwasanaeth hwn, ond bydd yn cymryd hirach i'r cyngor wneud penderfyniad.

[Parhau heb uwchlwytho](#)

[Arbed eich cynnydd](#)



Anfonwch unrhyw ddogfennau trwy e-bost at  
[cyswlltwch@wrexham.gov.uk](mailto:cyswlltwch@wrexham.gov.uk)